

# MONTHLY MEMBERSHIP PROGRESS REPORT

District 334 B

Results as of: 3/31/2026

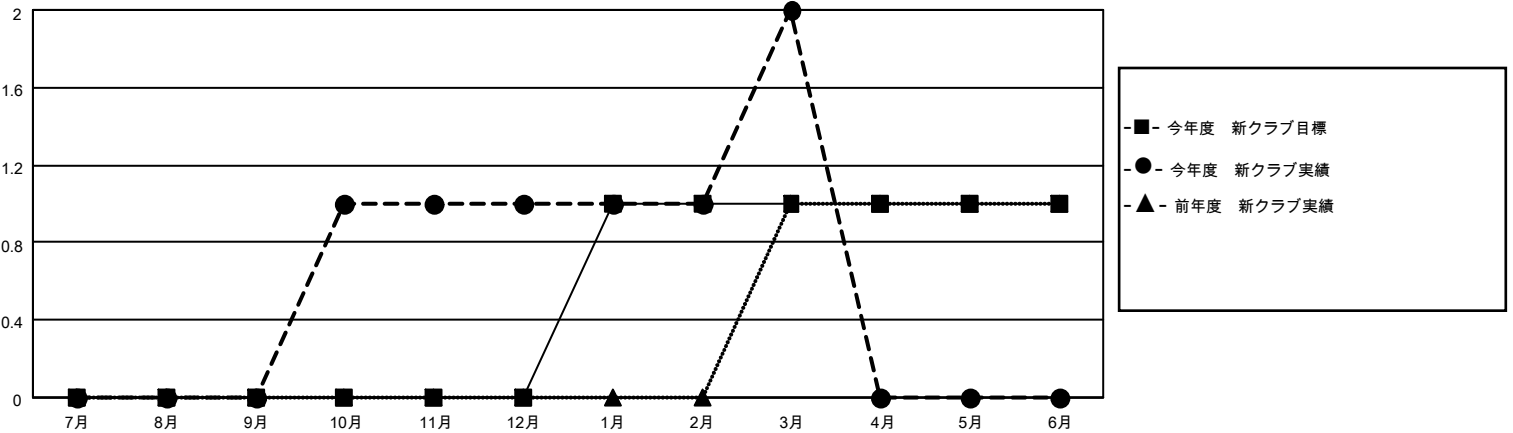
GMT:

地域 JAPAN

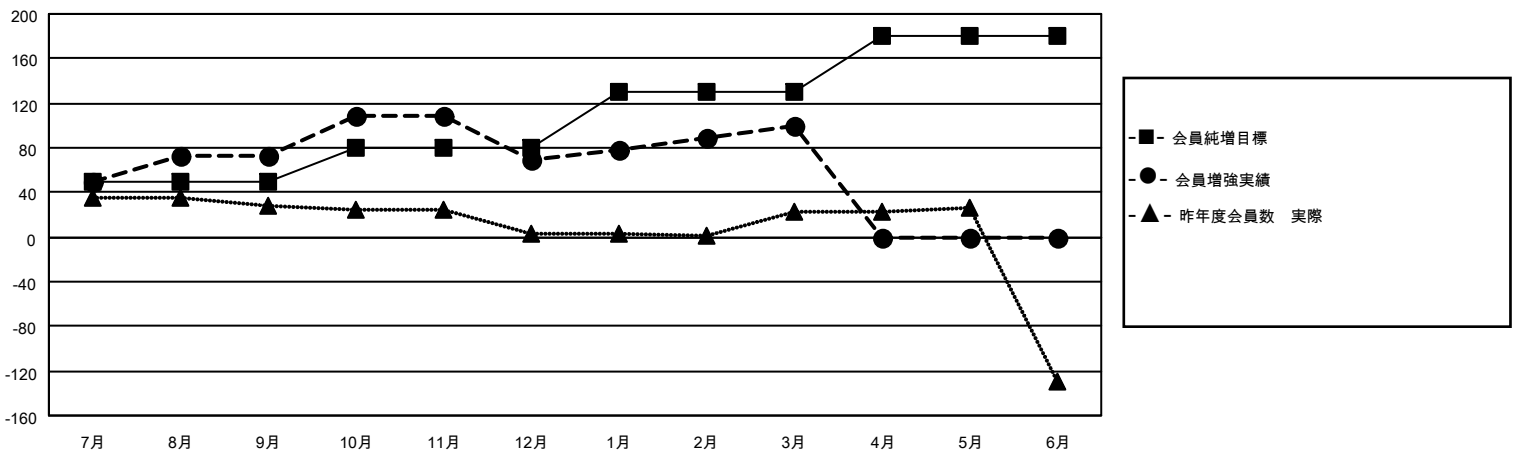
GMT会則地域

クラブ				名			
結果 : 2025-2026				結果 : 2025-2026			
四半期	新クラブ目標	新クラブ	解散クラブ	四半期	会員純増目標	会員増強実績	退会者(転籍を含む)実際
7月/8月/9月	0	0	0	7月/8月/9月	50	102	25
10月/11月/12月	0	1	0	10月/11月/12月	30	67	69
1月/2月/3月	1	1	1	1月/2月/3月	50	69	36
4月/5月/6月	0	0	0	4月/5月/6月	50	0	0

新クラブ目標及び実績累計



会員目標及び実績累計



解散クラブ: 1	53 CLUBS OF 73 一名以上の新会員を登録	男女別
退会者		男性 2,471 (74.20%)
物故会員 15		女性 845 (25.38%)
クラブ解散 0	<a href="#">会員累計データを見るには、ここをクリック</a>	世帯主/家族会員合計 1,326
その他 115		国際会費半額の家族会員 761
合計 130		